

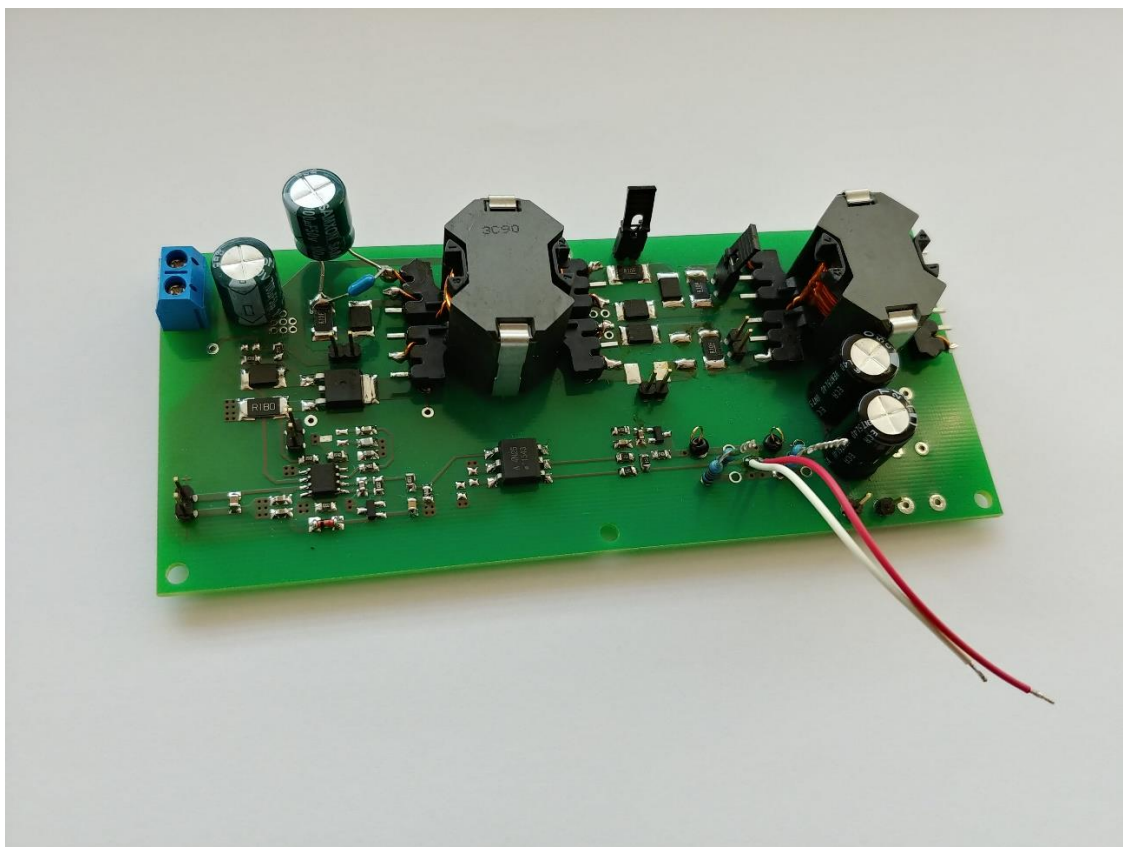
# Testovací model spínaného zdroje

(Funkční vzorek, 2020)

Vývojový modul slouží pro zkoumání vlastností reálného spínaného zdroje. Cílem zkoumání je návrh malosignálového modelu spínaného zdroje s vícero výstupy využívající vazební indukčnosti ve výstupním filtru. Pro porovnávání vlastností takového zdroje byl navržen identický modul, který vazební indukčnost ve výstupní LC filtru neobsahuje, aby bylo možné srovnávat odezvu řídicí zpětnovazební smyčky a výstupní parametry zdroje.

## Parametry

- Vstupní napětí: 22 – 38 V
- Napájení:  $\pm 12 \text{ V}_{\text{DC}}/1 \text{ A}$
- Zvlnění:  $120 \text{ mV}_{\text{RMS}}$
- Účinnost: 89 %
- Konektivita: svorkovnice
- Rozměry:  $140 \times 60 \text{ mm}$



Obr. 1 – Spínaný zdroj s vazební indukčností

Funkční vzorek je umístěn v místnosti N6.38, FEKT VUT v Brně, Technická 10, 616 00 Brno.

Kontaktní osoba: Musil Tomáš, Ing.